

Ottimizzare le apparecchiature di processo con

DIGITAL

EcoStruxure
Manufacturing Compliance Advisor

Eurotherm.

Competenza nella gestione efficiente della conformità industriale

Una piattaforma di servizi digitali su cloud, pensata per ridurre i costi, aumentare la produttività ed essere sempre pronti per un'ispezione, grazie a un solido processo di test e approvazione.

EcoStruxure™ di Schneider Electric è l'architettura e la piattaforma di sistema aperta e interoperabile, abilitata per tecnologie IoT.

Per una prova gratuita visita:

eurotherm.com/compliance

Life Is On

Schneider
Electric

Come funziona EcoStruxure Manufacturing Compliance Advisor?

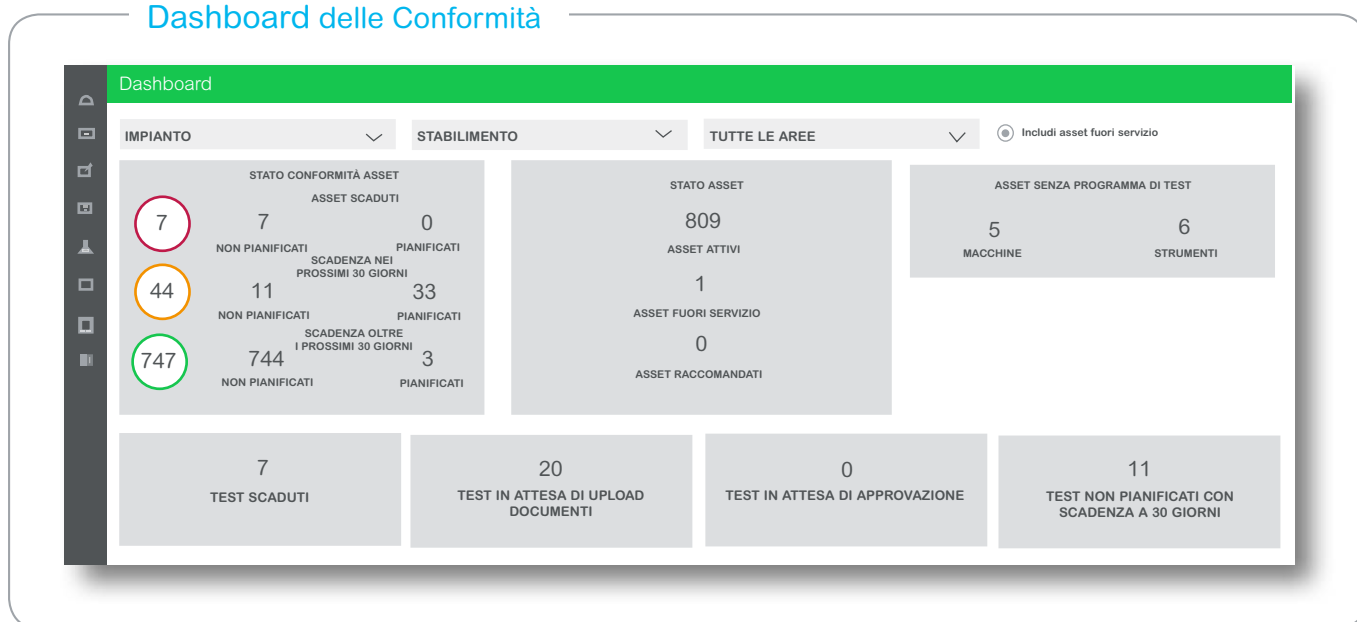
La piattaforma EcoStruxure è la dorsale digitale che collega le migliori soluzioni OT (Operational Technology) ai più recenti sistemi IT (Information Technology) per liberare il valore inespresso delle operations e sfruttare il potenziale reale dell'Internet of Things.

EcoStruxure Manufacturing Compliance Advisor consente agli utenti finali e alla loro filiera dei servizi

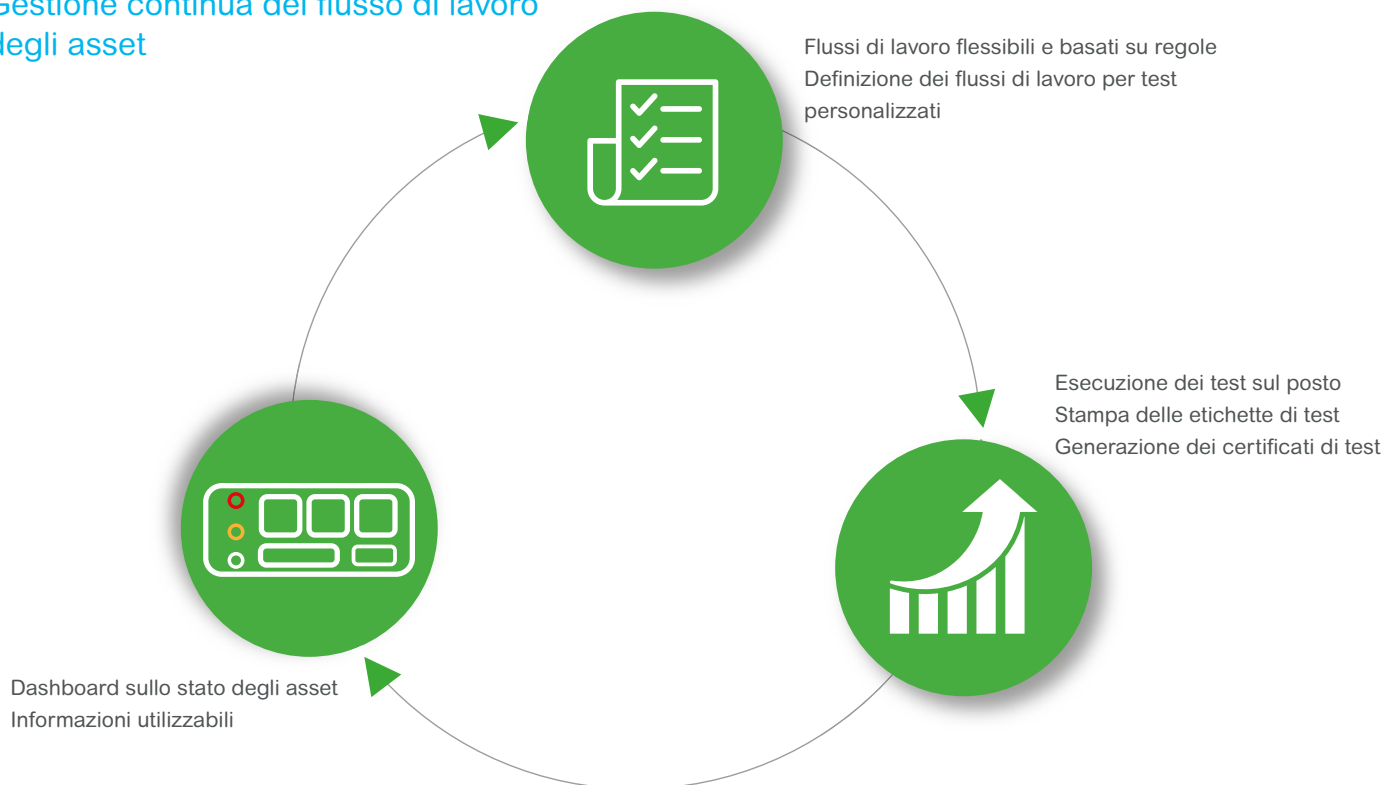
di gestire le attività di test e taratura degli asset. Ciò consente di:

- Ottimizzare le apparecchiature del processo di produzione e l'impianto circostante
- Essere sempre pronti per un'ispezione, anche grazie all'accesso istantaneo alla documentazione di test tramite codice QR

Dashboard delle Conformità



Gestione continua del flusso di lavoro degli asset



In che modo una piattaforma di servizi digitali migliora l'efficienza operativa di un ambiente di produzione?

Migliora l'efficienza energetica

Strumenti non adeguatamente tarati possono determinare un aumento del fabbisogno energetico e incidere negativamente sulla qualità dei prodotti finiti.

Minimizza i costi di test

Riduzione dei costi di realizzazione dei test. Semplificazione del flusso di raccolta, approvazione e distribuzione dei dati. Centralizzazione della gestione di test e conformità, pianificazione ed esecuzione di test di qualsiasi tipo.

Piattaforma di servizi flessibile, collaborativa e basata su ruoli.

Aumenta la produttività dei test

Riduzione degli errori e della necessità di ripetere i test grazie a flussi di lavoro dedicati e istruzioni di lavoro prescritte. Eliminazione di fermi di produzione e tempi di inattività grazie a un'efficiente gestione di programmi di test anche complessi.

Integrazione con sistemi e flussi di lavoro esistenti.

Conformità regolatoria

Sempre pronti per un audit con tempi di preparazione contenuti. Gestione della conformità degli asset con stato dell'inventario in tempo reale, visibile in tutta azienda. Ottimizzazione degli audit grazie alla possibilità di recuperare i certificati di calibrazione sul posto, tramite un codice QR.

Riduce i costi operativi

- Pay-as-you-go con un abbonamento adeguabile al variare delle esigenze aziendali
- Minimizzazione dei costi di manutenzione - non dovendo installare hardware o software non è più necessario preoccuparsi di aggiornamenti e patch



Gestisci in maniera efficiente i requisiti di conformità e accedi istantaneamente ai dati online*. Ovunque e in qualunque momento.

* Termini del servizio - [clicca qui](#)

Life Is On

Schneider
Electric

Prova gratuitamente EcoStruxure Manufacturing Compliance Advisor:
eurotherm.com/compliance

Eurotherm Srl

Via XXIV maggio, 2
22070 Guanzate - CO
Telefono +39 031 975111

www.eurotherm.com



 INVESTORS
IN PEOPLE



Numero documento HA033427 - Edizione 2

©2019 Schneider Electric. Tutti i diritti riservati. Schneider Electric, Life Is On, Eurotherm, EurothermSuite, eCAT, EFit, EPack, EPower, Eycon, Eyris, Chessell, Mini8, nanodac, optivis, piccolo e versadac sono marchi commerciali di Schneider Electric SE, delle sue consociate e affiliate. Tutti gli altri marchi sono di proprietà dei rispettivi titolari.