

Eurotherm Data Reviewer

Explorez les Données
de votre Procédé à Tout
Moment, Partout



eurotherm.com/reviewer

Life Is 

Eurotherm
by Schneider Electric

Facilitez la Gestion de vos Données Historiques

Eurotherm Data Reviewer est une application logicielle* conçue pour la visualisation, l'analyse et l'impression de fichiers de données historiques provenant, entre autres, des équipements d'acquisition de données Eurotherm :

- Enregistreurs – Série 6000 & versadac
- Enregistreurs/Régulateurs hybrides - nanodac™
- Contrôleurs d'Automatisation Programmables - PAC T2750 & Eycon

* Après installation sur un serveur local, les utilisateurs distants se connectent sur Data Reviewer et visualisent les informations à travers leur navigateur web. Aucune installation de logiciel n'est requise sur les postes individuels.

Un peu d'Histoire

Eurotherm a lancé pour la toute première fois l'enregistrement électronique de données en 1993, sur la série d'enregistreurs 4200, en utilisant un format de fichier propriétaire PKD. Depuis, Eurotherm a intégré les enregistrements électroniques sur une large gamme de ses produits en utilisant un format de fichiers avec une intégrité renforcée contenant des métadonnées améliorées, connu sous le nom de UHH. Eurotherm Data Reviewer est capable de lire les fichiers UHH à partir de tout ces appareils.

Types de Visualisation des Données

- Graphique linéaire horizontal
- Graphique circulaire
- Export CSV

Trouvez Rapidement les Données

Les données importées sont automatiquement organisées par groupe et par lot. Les données peuvent être affinées en modifiant la plage, en recherchant les appareils d'enregistrement par nom/groupe d'enregistrement à partir de listes générées automatiquement, ou tout simplement en saisissant le nom de l'appareil/de l'enregistrement.

Analysez plus Efficacement les Données avec le Mode Double Curseur

Un curseur mono-ligne, positionné à l'intérieur de la zone du graphique, présente les détails des variables du procédé pour les voies visibles. Un deuxième curseur vertical peut être utilisé pour sélectionner une plage de données sur laquelle effectuer une analyse.



Approuvez Aisément les Données pour Publication

Des annotations, comme des observations ou des signatures d'autorisation peuvent être ajoutées à tout moment au cours de l'analyse. Les annotations sont ensuite stockées avec les données d'origine pour en faciliter la récupération ultérieure.

Accédez aux Données plus Facilement

L'accès aux données est aisé car les historiques peuvent être importés automatiquement en utilisant les communications SFTP/FTP d'appareils compatibles Ethernet ou directement à partir d'un serveur SFTP/FTP.

Des graphiques par lot peuvent être automatiquement imprimés sur une imprimante spécifique, à l'achèvement du lot. La fréquence de transmission des données peut être définie par l'administrateur du système.

Avec les réglementations telles que la FDA 21CFR part 11 et l'AMS2750, l'intégrité des données n'a jamais été aussi importante pour les industries pharmaceutiques, agroalimentaires et du traitement thermique. Eurotherm Data Reviewer aide à gérer les comptes par utilisateur et les mots de passe. L'option Auditor apporte un support pour les signatures électroniques en conformité avec la FDA 21CFR Part 11 et l'approche ALCOA* pour l'intégrité des données.

Gestion Utilisateur

Une fonction de gestion utilisateur simple est intégrée dans Eurotherm Data Reviewer. L'édition 'Foundation' gère un utilisateur unique alors que l'édition 'Enterprise' propose 4 rôles prédéfinis - Utilisateur, Ingénieur, Qualité et Administrateur. De nouveaux utilisateurs peuvent être assignés à chacun de ces rôles. Si plus de flexibilité est nécessaire, l'option Auditor offre la possibilité de créer de multiples logins utilisateurs, chacun pouvant être associé à un ensemble unique de permissions.

* Selon la FDA, les données doivent répondre à certaines exigences fondamentales en terme de qualité. Qu'elles soient enregistrées sur papier ou électroniquement, les données doivent être attribuables, lisibles, contemporaines, originales et exactes (ALCOA).



Gestion des Mots De Passe

Eurotherm Data Reviewer fournit un support pour la gestion de la politique de mot de passe. L'utilisateur ou l'administrateur du système peut définir une longueur minimale de mot de passe, l'usage de minuscules et de majuscules, la durée de validité du mot de passe et la gestion de la politique de ré-utilisation du mot de passe.

Password policy	
Minimum required length	8
Passwords must contain n numeric digits	1
Passwords must contain n uppercase characters	1
Passwords must contain n lowercase characters	1
Passwords must contain n non-alphanumeric characters	1
User must change password after (days, 0 means never)	60
Warn user of password expiration (days, 0 means never)	0
Passwords cannot be the same as the previous n passwords	5



Option Auditor

L'option Auditor pour Eurotherm Data Reviewer fournit un support pour les signatures électroniques conformément à la réglementation 21 CFR Part 11 et l'approche ALCOA (+). Toutes les actions de l'utilisateur peuvent être configurées pour nécessiter une signature, ou une signature et une autorisation. La capacité à signer ou à autoriser est configurée dans une base par utilisateur qui intègre les éléments de contrôle des signatures en conformité avec la 21 CFR Part 11. Des identifiants utilisateurs uniques sont appliqués en rendant inactifs les comptes plutôt que de les supprimer.

- Signature électroniques et autorisations
- Accès utilisateurs spécifiques selon le niveau d'autorité
- Contrôle des éléments de signatures — longueur minimale et validité du mot de passe, déconnexion automatique, désactivation automatique et notification d'échec d'authentification
- Comptes et mots de passe utilisateurs individuels
- Connexion à l'Active Directory - Windows®

Audit Trail

Eurotherm Data Reviewer intègre un Audit Trail. Chaque fois qu'un utilisateur se connecte, réalise une action ou effectue un changement sur la configuration, un enregistrement a lieu.

L'Audit Trail est horodaté et intègre les informations de l'opérateur tout au long des modifications apportées. Elles sont stockées avec les données du procédé et ne peuvent être modifiées ou supprimées.

L'option Auditor améliore la fonction de gestion des utilisateurs en permettant des autorisations d'accès individuelles personnalisables. Les utilisateurs ont uniquement accès aux zones dont ils ont besoin. Cela simplifie le fonctionnement car les menus dynamiques affichent uniquement les éléments auxquels l'utilisateur peut accéder.

Si l'option Auditor est activée, le journal d'audit est stocké dans un fichier au format UHH infalsifiable, lisible par Eurotherm Data Reviewer. De plus, pour les sites validés utilisant l'option Auditor, un enregistrement des modifications apportées au graphique imprimé peut également être inclus en tant que table dans l'enregistrement imprimé.

Diagramme Circulaire

Eurotherm Data Reviewer permet également, pour les diagrammes circulaires, de visualiser et d'imprimer des données ; choisissez simplement la plage désirée, ex. 1 semaine.

En plus d'aider à l'analyse, le diagramme peut pivoter en utilisant la souris ou les curseurs droite/gauche.

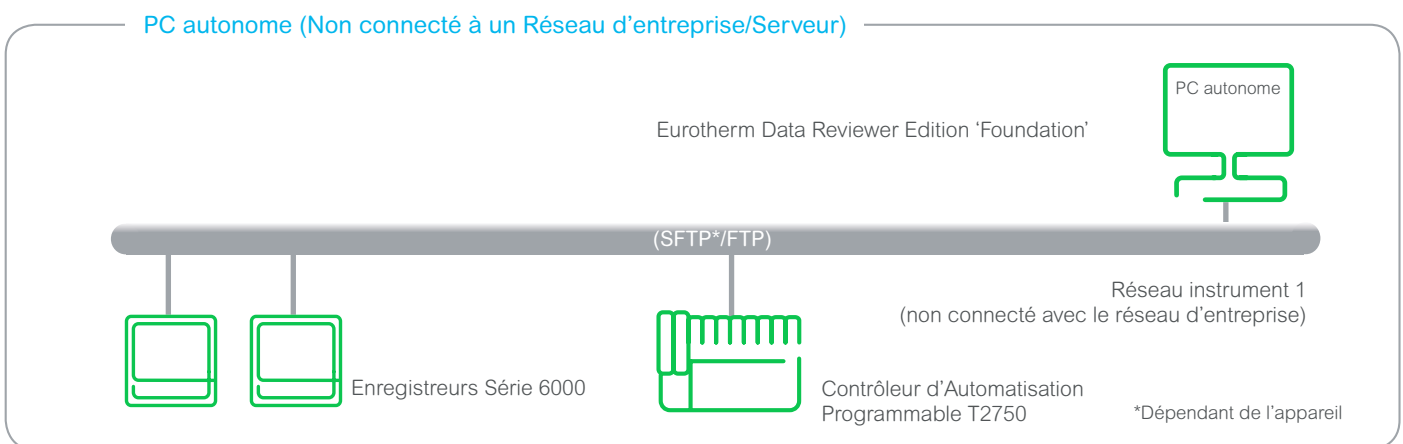


Edition 'Foundation' versus Edition 'Enterprise'

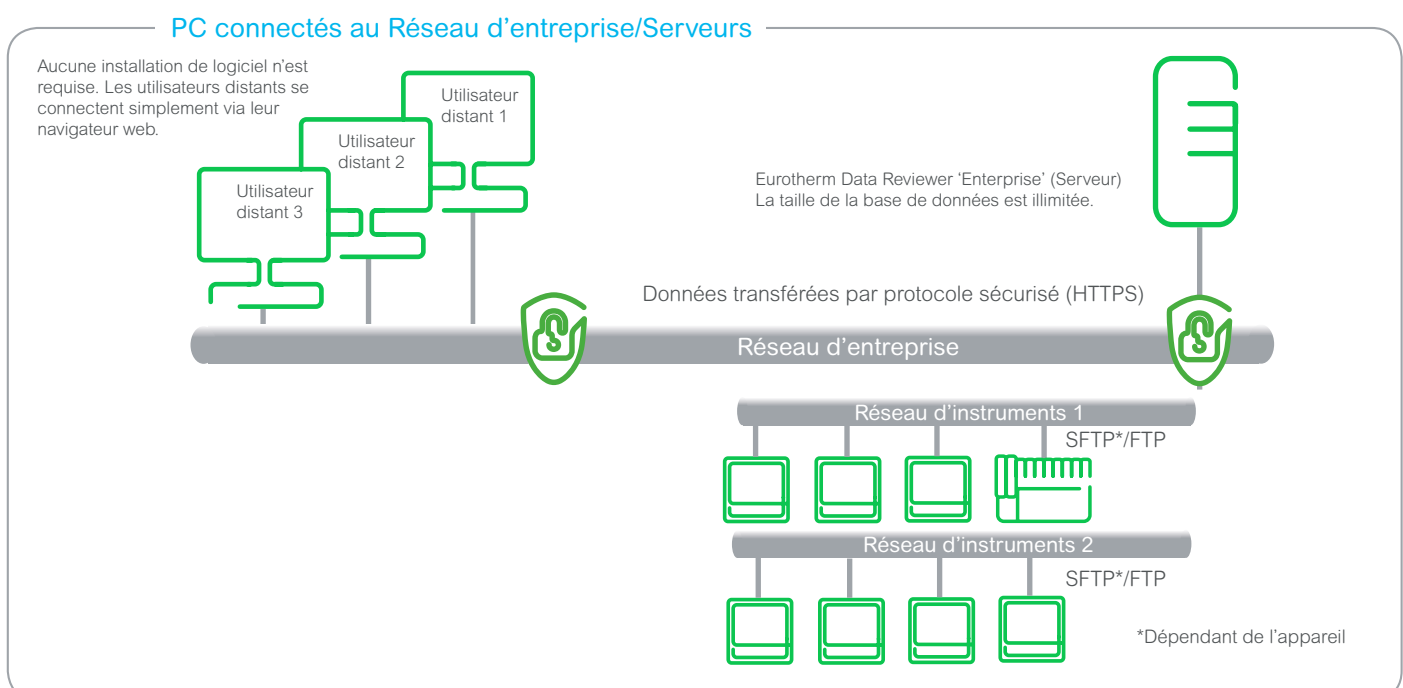
Eurotherm Data Reviewer propose 2 variantes, l'édition 'Foundation' pour les petits réseaux d'instruments autonomes, et l'édition 'Enterprise', une version serveur avec une taille de base de données illimitée et un accès multi-utilisateurs via des postes PC individuels ne nécessitant qu'un navigateur web pour se connecter à la base de données.

Data Reviewer édition 'Foundation' est en téléchargement libre : eurotherm.com/reviewer

Edition 'Foundation'



Edition 'Enterprise'



Fonctionnalités	Foundation	Enterprise
Outil de conversion des données : support pour les fichiers UHH générés par les appareils Eurotherm	●	●
Importation des données à partir d'un support amovible	●	●
Importation des données à partir des appareils connectés	●	●
Impression de toutes les données graphiques, messages inclus	●	●
Export CSV	●	●
Transfert automatique des données	●	●
Transfert SFTP des fichiers	●	●
Vue/Impression horizontale des courbes	●	●
Vue/Impression circulaire des courbes	●	●
Accès multi-utilisateurs		●
Rapports		*
Analyses		*
Cartographie d'uniformité thermique (TUS)	*	*
Auditor		●
Stockage et récupération hors site		*

* Prochaines versions

Taille de la Base de Données Requise

Ci-dessous quelques exemples de durées de stockage qui peuvent servir de directives pour déterminer l'espace disque nécessaire pour l'édition 'Enterprise'. Les valeurs indiquées sont pour chaque appareil d'enregistrement. Par exemple, 20 Go fourniront environ 27 jours de stockage pour un seul périphérique d'enregistrement sur 18 points et avec un intervalle d'enregistrement de 125 ms. Pour 10 enregistreurs avec chacun 18 points d'enregistrement à 125 ms, la capacité de stockage requise pour 1 an sera de 2,7 To.

Nombre de points d'enregistrement	Intervalles d'enregistrement(s)	Durées	
		20 Go	200 Go
6	0,125	80 jours	2,2 ans
6	1	1,7 ans	17,2 ans
6	10	17,2 ans	173 ans
12	0,125	40 jours	1,1 ans
12	1	324 jours	8,8 ans
12	10	8,8 ans	88 ans
18	0,125	27 jours	270 jours
18	1	217 jours	5,9 ans
18	10	5,9 ans	59 ans
24	0,125	20 jours	200 jours
24	1	164 jours	4,5 ans
24	10	4,5 jours	45 ans
48	0,125	10 jours	100 jours
48	1	81 jours	2,2 ans
48	10	2,2 ans	22 ans

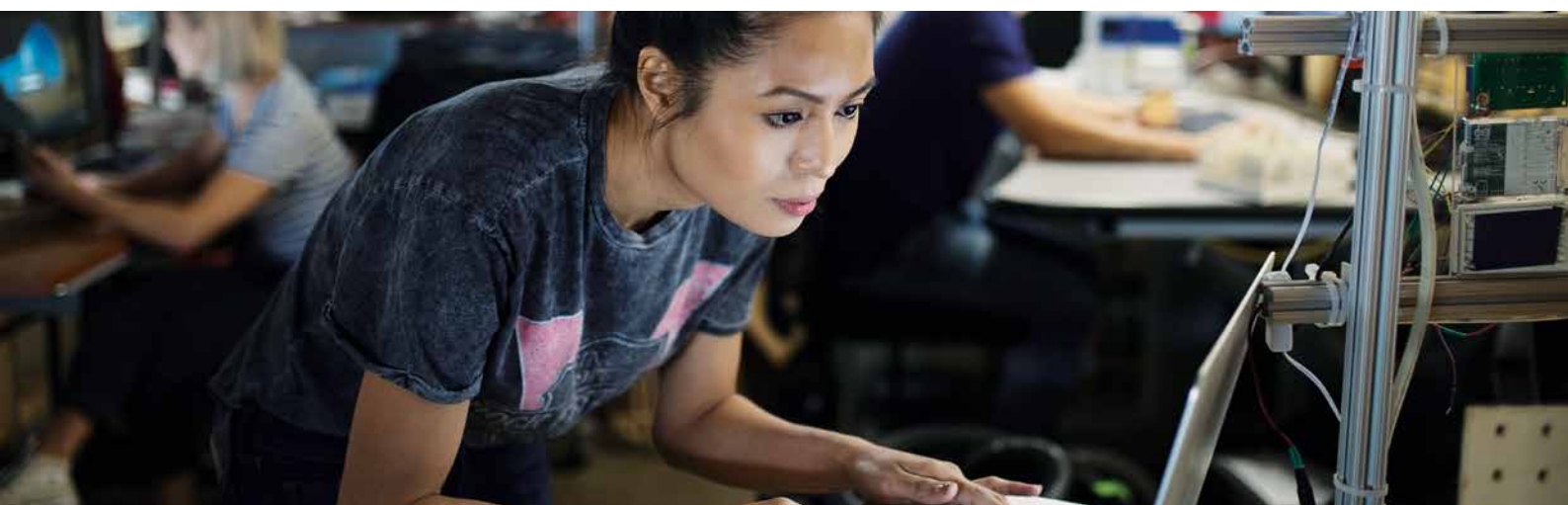
Eurotherm Data Reviewer Edition 'Foundation' - Configuration requise

	Minimale	Recommandée
Système d'Exploitation	Windows® 7 (64-bit) avec Service Pack 1, Windows® 8.1 ou Windows® 10	Windows® 10 (64-bit, Professionnel ou Entreprise)
Navigateur	Chrome™ 58 ou supérieur, IE11 ou Edge	Chrome™ 58 ou supérieur
RAM	4 Go	8 Go
Processeur	2GHz, processeur Intel® Pentium®* ou équivalent	2GHz, processeur Intel® Pentium®* ou équivalent
Espace Disque	60 Go d'espace libre	60 Go d'espace libre

Eurotherm Data Reviewer Edition 'Enterprise' - Configuration requise

	Minimale	Recommandée
Système d'Exploitation	Windows Server® 2012 R2 Windows Server® 2016 ou Windows Server® 2019	Windows Server® 2012 R2
Navigateur	Chrome™ 58 ou supérieur, IE11 ou Edge	Chrome™ 58 ou supérieur
RAM	16 Go	32 Go
Processeur	2.7 GHz, processeur Intel® Core™ i7 ou équivalent	2.7 GHz, processeur Intel® Core™ i7 ou équivalent
Espace Disque	Se référer au tableau page 6	

Intel et le logo Intel sont des marques déposées d'Intel Corporation et de ses filiales aux Etats-Unis et/ou dans d'autres pays.



Life Is On

Eurotherm[®]

by **Schneider** Electric

En savoir plus sur comment partager et
sauvegarder vos fichiers de données



Eurotherm Automation SAS

6 chemin des Joncs - CS20214
69574 Dardilly cedex
France
T. +33 (0)4 78 66 45 00

www.eurotherm.com

Document Réf. HA033283FRA - indice 2

©2019 Schneider Electric. Tous droits réservés. Schneider Electric, Life Is On, Eurotherm, EurothermSuite, eCAT, EFit, EPack, EPower, Eycon, Eyris, Chessell, Mini8, nanodac, optivis, piccolo et versadac sont des marques déposées de Schneider Electric SE, ses filiales et sociétés associées. Toutes les autres marques déposées sont la propriété de leurs propriétaires respectifs.

