



HMI Lösungen Datenblatt

- Modernes, durchgängiges Design
- Hochauflösendes, dimmbares TFT Display mit schneller Touch Erkennung
- Hohe Nutzerakzeptanz durch klar ablesbares Display
- Ebene Oberfläche ohne Schmutzkanten
- Solides und robustes Aluminiumgehäuse
- Breitbildformat mit 30 % größerem Sichtbereich
- Flexible Kommunikationsanbindung durch umfangreiche Treiberprotokolle
- PDF Viewer
- HTML 5 Explorer
- Movie Manager (Windows Media)

Für jede Anwendung finden Sie die richtige Hardware, vom kompakten 7 Zoll Bedienpanel, bis hin zum leistungsstarken 12 Zoll Industrie-PC. Dabei besitzen alle Geräte dasselbe, modern gestylte Design. Haben Sie Ihr optivis Panel einmal projiziert, können Sie die Anwendung auf jede beliebige Displaygröße skalieren.

Die optivis Bedienpanels verfügen neben leistungsfähigen Prozessoren auch über modernste Displaytechnologien, mit wartungsfreier LED-Hintergrundbeleuchtung. Das bietet einen klar ablesbaren Bildschirm mit weitem Blickwinkel. Das kompakte Bauformat und die geringe Einbautiefe bieten schnelle und einfache Installation, auch bei beengten Platzverhältnissen.

Moderne und effiziente HMI Software

Die iX Software bringt Sie schnell und effizient von der Idee zum laufenden System. Mit elegantem Design, intelligenten Tools und solider HMI Funktionalität stellt iX die modernste HMI Grafik für Ihre Anwendungen in einer offenen Plattform zur Verfügung: Vielseitig und offen für moderne Programmierer, einfach in der Bedienung und bestückt mit vorkonfigurierten Funktionen bietet Ihnen iX eine flexible und effiziente Entwicklungsumgebung. Im Lieferumfang des Bedienpanels ist eine unbegrenzte iX Runtime Software Lizenz enthalten.

Anschlussmöglichkeiten und Erweiterungen

Mit Treibern für alle gängigen Automatisierungslösungen, zwei eingebauten Ethernet-Schnittstellen, mit denen Sie das Büro- und das Industrienetzwerk trennen können (mit Erweiterungsmodul) und die optionale Erweiterung für Feldbus garantieren Ihnen eine flexible Anwendung, die sich optimal auf Ihre Anforderungen anpassen lässt.

Bedienerfreundlichkeit

Die Optivis Panels verfügen über eine helle, hochauflösende Anzeige, in Verbindung mit schneller Touch-Reaktion. Das Breitbilddisplay bietet eine 30 % größere Darstellung und erweitert damit die Anzeigemöglichkeiten für komplexere Anwendungen. Einfache Montage und Anschlussmöglichkeiten sparen zusätzlich effektiv Zeit. Internet, PDF und Video werden unterstützt und ergänzen die Leistungsfähigkeit der Anwendung.

Qualität

Das äußerst leichte und robuste IP65 Aluminiumgehäuse passt sich optimal in die Umgebung ein. Optivis bietet höchste Qualität in Verbindung mit anspruchsvollem Design.

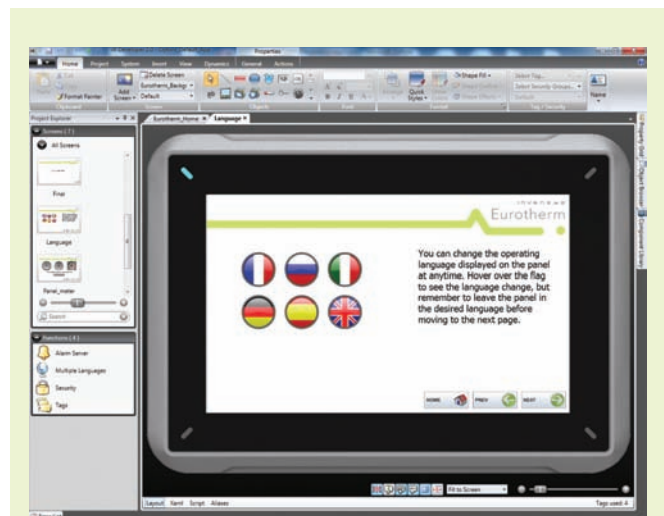
TECHNISCHE DATEN

Frontpanel:	07B: 204 B x 143 H x 7 mm T 12B: 340 B x 242 H x 7 mm T
Montagetiefe:	07B: 43 mm (143 mm inklusive Abstand) 12B: 72 mm (172mm inklusive Abstand)
Einzelmontage:	VESA 75 x 75 Anmerkung: Die max. Schraubenlänge für VESA Montage beträgt 4 mm, die Verwendung längerer Schrauben kann zu Schäden führen
Schutzart Front:	IP65
Schutzart Rückseite:	IP20
Material Touchscreen:	Polyester auf Glas, resistiv
Overlay:	Autoflex EBA 180L
Touchscreen Aktionen:	1 Millionen Finger-Touch Aktionen
Material Rückseite:	Beschichtetes Aluminium
Material Rahmen:	Beschichtetes Aluminium
Gewicht:	07B: 1,010 kg 12B: 2,6 kg
Serielle Schnittstelle für COM1 RS232 und COM2 RS422/RS485:	9-Pin Sub-D Stecker mit RS232 RTS/CTS, Gehäusebuchse mit Standard Klemmschrauben 4-40UNC
Serielle Schnittstelle für COM3 RS232 und COM4 RS422/RS485:	9-Pin Sub-D Stecker mit RS422 RTS, RTS, Gehäusebuchse Standard Schraubklemmen 4-40UNC
Ethernet:	1 x 10/100/1000Mbit/s und 1 x 10/100Mbit/s geschirmt RJ45
USB:	3 x USB Host 2.0, max. Ausgangsstrom 500 mA
Prozessor:	Intel® Atom
Externes Speichermedium:	1 x SD Karte (nicht im Lieferumfang)
Speicher RAM:	1GB
LED:	1 x Multicolor
Echtzeituhr:	Ja (auf Chip)
Leistungsverbrauch bei Nennspannung:	07B: 14 W 12B: 22 W
Sicherung:	3,15A träge
Versorgungsspannung:	+24 V _{DC} (18-32 V _{DC}) CE: Die Spannungsversorgung muss den Anforderungen der IEC 60950 und IEC 61558-2-4 entsprechen UL und cUL: Die Spannungsversorgung muss den Anforderungen der Schutzklasse II entsprechen
Display:	07B: TFT-LCD, 800 x 480 Pixel, 262K Farben LED Hintergrundbeleuchtung 12B: TFT-LCD, 1280 x 800 Pixel, 16,7 Millionen 262K Farben LED Hintergrundbeleuchtung
Aktiver Displaybereich:	07B: 152,4 B x 91,4 mm H 12B: 261,1 B x 163,2 mm H
Betriebstemperatur:	-10 °C bis +50 °C
Lagertemperatur:	-20 °C bis +70 °C
Relative Feuchte:	5 % - 85 % nicht kondensierend
Zulassungen und Zertifizierungen:	Aktuelle Informationen dazu im Internet

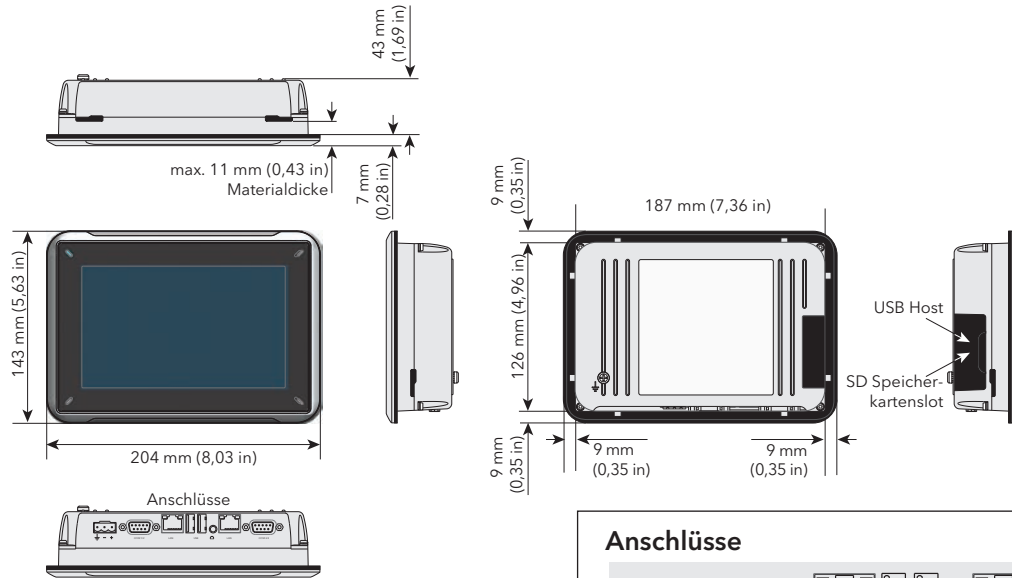
Bestellcodierung

OPTIVIS	1	2	3
		IXX	

Modell		2 Betriebssystem
OPTIVIS	HMI Lösungen	IXX iX Runtime
1 Displaygröße		3 iX Developer Environment
07B	7" TFT-LCD Bedienerpanel (800 x 480 Pixel)	XXXXX None
12B	12,1" TFT-LCD WXGA Bedienerpanel (1280 x 800 Pixel)	IXDEV iX Developer Software



optimis 07B Mechanische Details



Anschlüsse

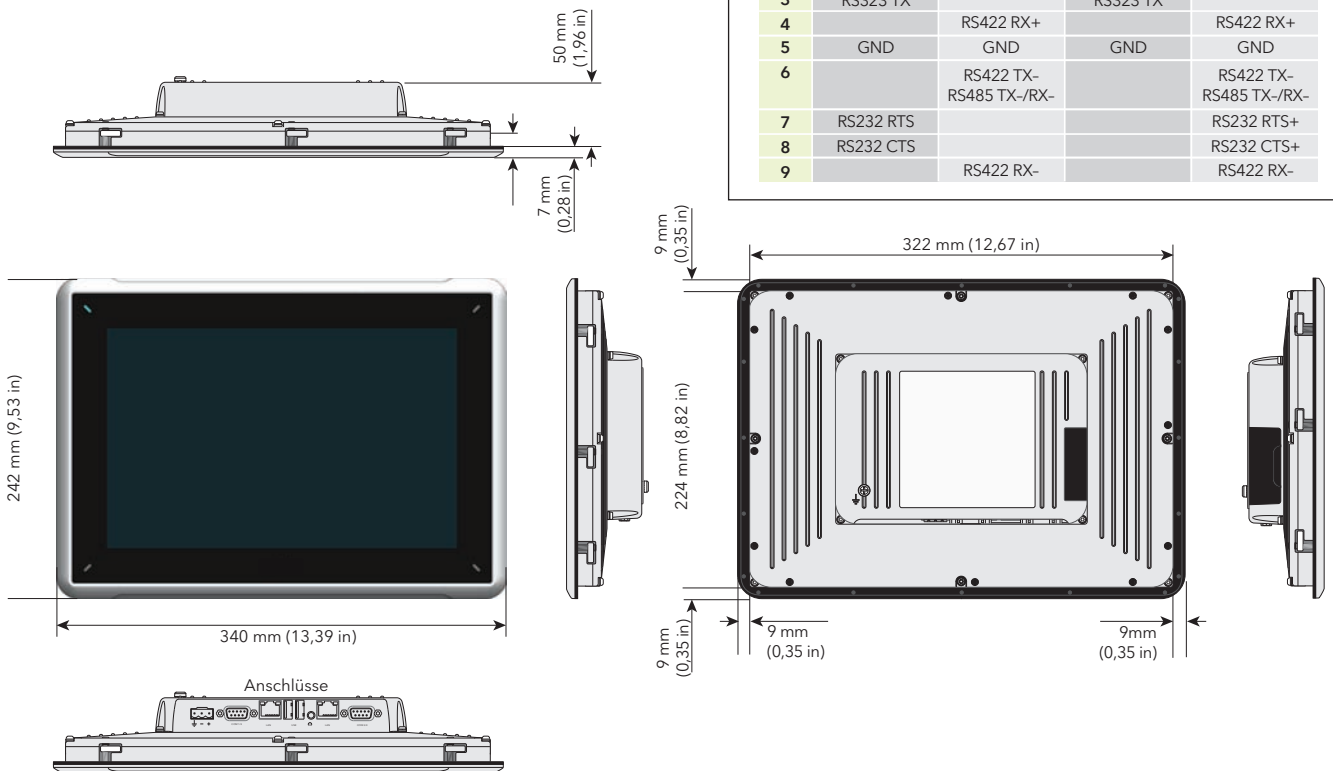


Pos.	Anschluss	Beschreibung
1	Versorgungssp.	+24 V _{DC} (18-32 V _{DC})
2	COM1/2	Kommunikationsanschluss
3	LAN (Port2)	1 x 10/100 Base-T (RJ-45 geschirmt)
4	USB	2 x USB Host 2.0, max. Ausgangsstrom 500 mA
5	Kopfhörer	Anschluss Kopfhörer
6	LAN (Port1)	1 x 10/100/1000 Base-T (RJ-45 geschirmt)
7	COM3/4	Kommunikationsanschluss

Kommunikationsanschlüsse

Pin	Serieller Port 9-Pin Buchse		Serieller Port 9-Pin Buchse	
	COM1	COM2	COM3	COM4
1		RS422 TX+ RS485 TX+/RX+		RS422TX+ RS485TX+/RX+
2	RS323 RX		RS323 RX	
3	RS323 TX		RS323 TX	
4		RS422 RX+		RS422 RX+
5	GND	GND	GND	GND
6		RS422 TX- RS485 TX-/RX-		RS422 TX- RS485 TX-/RX-
7	RS232 RTS			RS232 RTS+
8	RS232 CTS			RS232 CTS+
9		RS422 RX-		RS422 RX-

optimis 12B Mechanische Details



Kontaktinformationen

Invensys Systems GmbH >EUROTHERM<
Ottostraße 1, D-65549 Limburg an der Lahn
Telefon 06431 298-0
Telefax 06431 298-119
E-Mail: info.eurotherm.de@invensys.com

Weltweite Präsenz:
www.eurotherm.com/global

Hier scannen für lokale
Kontaktdaten



Überreicht durch:

© Copyright Invensys Systems >EUROTHERM< 2013

Invensys, Eurotherm, das Eurotherm Logo, Chessell, EurothermSuite, Mini8, Eyon, Eyris, EPower, EPack, nanodac, piccolo, versadac, optivis, Foxboro und Wonderware sind Marken von Invensys plc, seinen Tochtergesellschaften und angeschlossenen Unternehmen. Alle anderen Marken sind u. U. Warenzeichen ihrer jeweiligen Inhaber.

Alle Rechte vorbehalten. Es ist nicht gestattet, dieses Dokument ohne vorherige schriftliche Genehmigung von Invensys Systems GmbH in irgendeiner Form zu vervielfältigen, zu verändern, zu übertragen oder in einem Speichersystem zu sichern, außer wenn dies dem Betrieb des Geräts dient, auf das dieses Dokument sich bezieht.

Invensys Systems GmbH verfolgt eine Strategie kontinuierlicher Entwicklung und Produktverbesserung. Die technischen Daten in diesem Dokument können daher ohne Vorankündigung geändert werden.

Die Informationen in diesem Dokument werden nach bestem Wissen und Gewissen bereitgestellt, dienen aber lediglich der Orientierung. Invensys Systems GmbH übernimmt keine Haftung für Verluste, die durch Fehler in diesem Dokument entstehen.