

Eycon-10 und Eycon-20 Visual Supervisor Datenblatt

- **Farbiger Touchscreen**
- **Peer to Peer Kommunikation**
- **Modbus Master/Slave**
- **10/100Mbps Ethernet**
- **Kontinuierliche Verarbeitung und Ablaufsteuerung**
- **Sollwert Programmgeber**
- **Batch Control**
- **Rezepte**
- **USB Support**
- **21 CFR Part 11**
- **Data Logging**

Eycon-10 und Eycon-20 sind Visual Supervisors mit integriertem TFT Farbbildschirm und kontinuierlicher Ablaufsteuerung. Die offene Netzwerk-Architektur ermöglicht Verbindungen zu E/A Systeme z. B. T2550, zu einem übergeordnetem Leitsystem (SPS) und Geräten von Drittanbietern. Die physikalische Trennung der Prozess- und Bedieneinheit von den E/A's ermöglicht dem Visual Supervisor Einsparungen bei den Verdrahtungskosten.

Für eine kontinuierliche Regelstrategie steht eine umfangreiche Bibliothek mit Funktionsblöcken zur Verfügung. Die Ablaufsteuerung wird über einen leistungsfähigen Sequential Function Chart (SFC) Konfigurator erstellt.

Audit

Die Auditfunktion für den Visual Supervisor der Eycon-Serie wurde speziell nach den Anforderungen der FDA 21CFR part 11 für elektronische Aufzeichnung und Signatur entwickelt.

Die Daten sind in einem fälschungssicheren Format mit einem Audit Trail Zeitstempel gespeichert und können mit der Eurotherm Software Review angeschaut, analysiert und gedruckt werden.

Sollwert Programmgeber

Die Sollwert Programmgeber Funktion ermöglicht dem Bediener vordefinierte Programmabläufe auszuwählen und zu starten. Durch die Vorschaufunktion hat der Bediener die Möglichkeit das Programm vor dem Start anzuschauen. Nach dem Start des Programmes werden die Soll- und Ist-Werte im Trend angezeigt. Bis zu 8 Sollwert-Programme können parallel abgearbeitet werden.

Batch Control

Über den Batch Manager kann ein berechtigter Benutzer eine Batch laden, starten, anhalten, neustarten oder abbrechen.

Der Batch Status kann auch auf einem Standard Bildschirm angezeigt werden. Bei Bedarf kann jedes Batch mit einer automatischen oder benutzerdefinierten ID gekennzeichnet werden. Für die Kennzeichnung stehen sechs benutzerspezifische Eingabefelder zur Verfügung.

TECHNISCHE DATEN

Umgebungsbedingungen

Temperatur	Betrieb:	0 bis +50°C
	Lagerung:	-10 bis +85°C
Feuchtigkeit	Betrieb:	5% bis 85% RH (nicht kondensierend)
	Lagerung:	5% bis 95% RH (nicht kondensierend)
Schutzart	Front und Display:	IP65
	Gehäuse:	IP20
Shock:		EN61010
Vibration (10 to 150Hz):		EN60873, Abschnitt 9,18
Umgebung:		<2000 Meter

Zulassungen

Elektromagnetische Verträglichkeit CE, EMV

Störaussendung/Störfestigkeit: EN61326

Elektrische Sicherheit

(EN61010): Installationskat. II; Verschmutzungsgrad 2

INSTALLATIONSKATEGORIE II 2500V Steh- und Stoßspannung bei Nennspannung 230V AC. Verschmutzungsgrad 2 Übliche, nicht leitfähige Verschmutzung. Gelegentlich muss mit vorübergehender Leitfähigkeit durch Betauung gerechnet werden.

Allgemein

Schalttafelmontage:	DIN43700
Schalttafelmontagewinkel:	Vertikal
Eycon-10	Frontabmessung: 144 x 144mm.
	Schalttafelauausschnitt: 138 x 138mm (beide -0/+1mm)
	Tiefe hinter der Front: 87,7mm
	Gewicht: 1,5kg
Eycon-20	Frontabmessung: 288 x 288mm
	Schalttafelauausschnitt: 282 x 282mm (beide -0/+1.3mm)
	Tiefe hinter der Front: 70,4mm
	Gewicht: 3,7kg

Bedienoberfläche

Typ: Farb TFT LCD mit Kathoden Hintergrundbeleuchtung, mit resistivem, analogem, Touch-Panel

Größe und Auflösung	Eycon-10:	1/4VGA (320 x 240 Pixels) 5,5"
	Eycon-20:	XGA (1024 x 768 Pixels) 12,1"

Leistungsanforderung

Versorgungsspannung:	19,2 bis 28,8 V _{DC} (24 V _{DC} nominal)
Stromverbrauch	Eycon-10: 20W
	Eycon-20: 24W
Betriebsstrom:	1A max.
Einschaltstrom:	10A max.
Sicherung:	keine

Ethernet Kommunikation

Ethernet Port:	10/100Mbps Auto Sensing
Protokolle:	TCP/IP, FTP, DHCP, BOOTP, MODBUS,
	Telnet
Kabel	Typ: CAT5
	Maximale Länge: 100 Meter
	Anschluss: RJ45

Serielle Kommunikation

Anzahl der Ports:	2
Protokoll:	Modbus RTU
	Master und Slave
Übertragungsstandard:	EIA422 oder EIA485

Back-up Batterie

Typ:	Poly-Karbonmonofluoride/Lithium (BR2330)
Haltbarkeit (RTC):	min. 1 Jahr bei ausgeschalteten Schreiber
Austauschintervall:	3 Jahre
Datenspeicherung:	Startparameter

Master E/A Kommunikation

Modbus TCP Slave:	nur zur Kommunikation
Modbus TCP Master:	maximal 20 Slave Verbindungen

Modbus/Jbus (EIA422/485) Slave

Stecker:	Geschirmte RJ45 Stecker
Protokoll:	MODBUS/JBUS RTU Slave
Datenrate:	Auswahl zwischen 1200 und 38,400 Baud
Datenformat:	8-bits, 1 oder 2 Stop Bits, wählbare Parität
MODBUS:	Datenumsetzung: 16 konfigurierbare Analogwerte und Binärwert Register
Tabellenlänge (max.):	200 Analogwerte oder 999 Bits
Tabellenspeicher:	20000 bytes
Isolation:	Funktional

Modbus TalkThru

Die Eycon Serie verfügt über eine TalkThru Funktion, die es dem Nutzer ermöglicht Modbus Slave Geräte mit Eurotherm iTools zu konfigurieren, ohne sie von dem Eycon zu trennen.

Datenbasis (CFC)

Ressourcen	
Programmspeicher	128 Kbytes
Anzahl von TEATT'S (Externe Anhänge)	128
Anzahl der Verbindungen	1024

Datenbasis (SFC)

Ressourcen	
Programmspeicher	112 Kbytes
Arbeitsspeicher	76 Kbytes
Anzahl der gleichzeitig aktiven Ablaufsteuerungen	10
Anzahl SFC Aktionen	100
Anzahl der Schritte	320
Anzahl Aktionszuweisungen	1200
Anzahl Aktionen	600
Anzahl Weiterschaltbedingungen	450

Sollwert Programm Ressourcen

Ressourcen	
Max. Analoge Profile	16
Max. Digitale Profile	32
Max. Segmente per Programm	250

Es können max. 8 Sollwert Programme gleichzeitig laufen. Die folgende Tabelle zeigt die Aufteilung der Ressourcen unter mehreren Sollwert Programmen.

Anzahl von Programmen	Anzahl von Analogen (Max)	Anzahl von Digitalen (Max)	Anzahl von Segmenten (Max)
1 Programm	16	32	250
2 Programme	16	32	125
4 Programme	16	16	80
8 Programme	8	8	40

Datenerfassung

Ausgewählte Daten können periodisch (stündlich, täglich) oder auf Anforderung in einem internen historischen Ordner erfasst werden. Zusätzliche Alarmbenachrichtigungen, Batch Start/ Stop Vorgänge werden mit einem Zeitstempel versehen und abgelegt. Abgelegte Daten (ASCII oder fälschungssicher) können über FTP oder USB Stick auf einen lokalen/ externen Server übertragen werden. Alternativ können archivierte Daten automatisch mit Eurotherm Review übertragen werden.

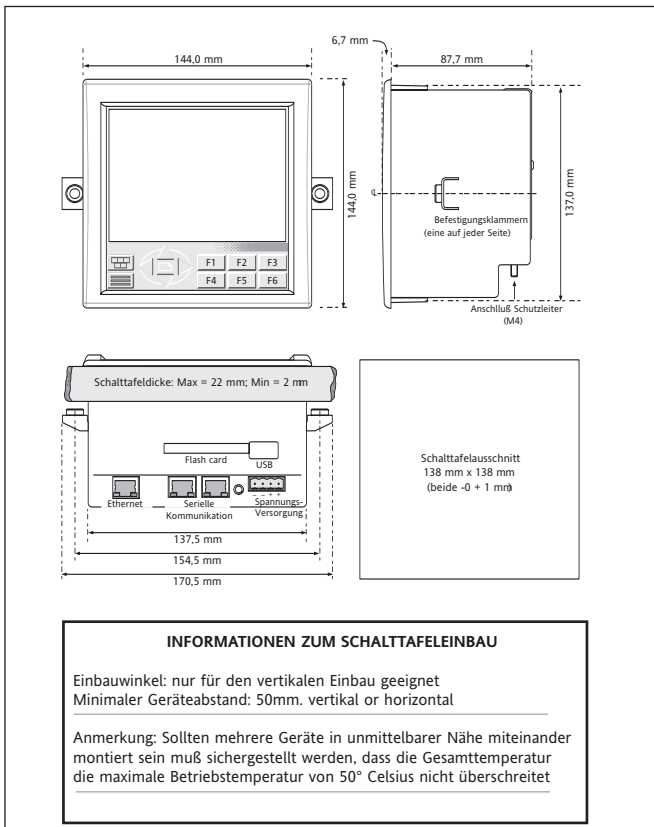
Datenspeicher

Interner Speicher:	46MB Flash Speicher
Datenformat:	ASCII (.asc) oder komprimierte Daten
Datenkomprimierung:	Geschützt
Max. Abtastrate:	1Hz

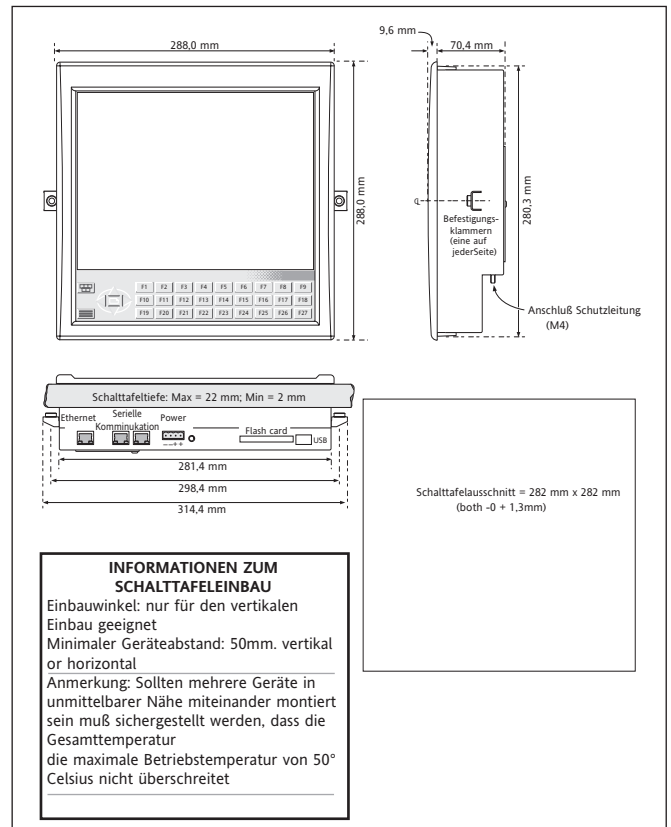
Universelle fortlaufende Bus (USB)

Version:	1.1 (2.0 Geräte sind kompatibel)
Unterstützte Geräte:	USB Speichergeräte ('Memory Stick')
Isolation:	keine Isolation

Eycon-10 Visual Supervisor Abmessungen

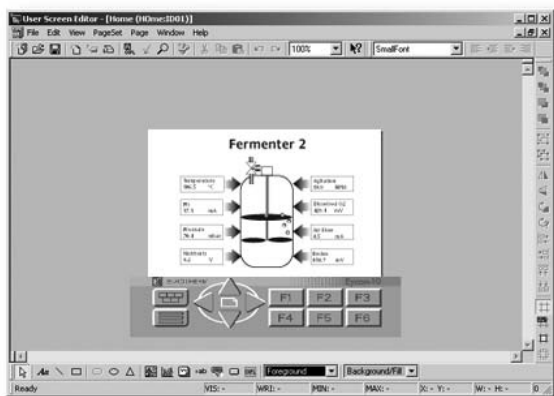


Eycon-20 Visual Supervisor Abmessungen



Bedienerkonfigurierbare Funktionstasten

Die Eycon Serie verfügt über die Möglichkeit bedienerdefinierte Funktionstasten zu konfigurieren. Standardmäßig verfügt der Eycon-10 Visual Supervisor über sechs benutzerdefinierte Funktionstasten (27 für den Eycon-20), die für spezielle Aktionen konfiguriert werden können, wie z. B. zwischen zwei Prozessbildschirmen zu umzuschalten.



Zusätzlich kann der Benutzer die Größe der Touch Screen Felder und die Anzahl der aktiven Tasten anpassen. Auch der angezeigte Bildschirmtext kann entfernt, ersetzt und personalisiert werden. Der Benutzer hat damit die Möglichkeit die Benutzeroberfläche speziell auf seine Bedürfnisse anzupassen.

BESTELLCODIERUNG

	1	2	3	4	5	6	7	8	9	10	11
--	---	---	---	---	---	---	---	---	---	----	----

Modell

Eycon-10	Eycon-10 1/4 VGA Display mit Touchscreen
Eycon-20	Eycon-20 Full XGA Display mit Touchscreen

1 Software 1

NONE	Standard Display und Software
L01	Sollwert Programmgeber, Rezepte & Report Funktion
L02	Batch Manager, Sollwert Programmgeber, Rezepte & Report Funktion

2 Software 2

NONE	ohne Audit Funktion
AUDIT	Audit Funktion - Elektronische Aufzeichnung und Signatur

3 Kommunikations Protokoll

ELIN	LIN Peer to Peer Kommunikation beinhaltet Modbus Slave (RTU & TCP)
MBMS	Modbus Master/Slave - RTU & TCP Kommunikation (beinhaltet LIN)

4 nicht belegt

5 Batterie

NONE	ohne Batterie
BATT	mit Batterie

6 Frontfarbe

SLV	Silber (Standard)
GRN	* Eurotherm Grün
BLK	* Schwarz
SST	* Edelstahl

7 Tastatur

EUR	Eurotherm
OEM	OEM

8 Bedienungsanleitung

ENG	Englisch
GER	* Deutsch
FRA	* Französisch
CHI	* Chinesisch

9 Logo

XXXXX	Eurotherm
--------------	-----------

10 nicht belegt

11 Garantie

XXXXX	Standard Garantie
--------------	-------------------

* Fragen sie ihre Eurotherm-Niederlassung

Eurotherm: Internationale Verkaufs- und Servicestellen

AUSTRALIEN Sydney
Eurotherm Pty. Ltd.
T (+61 2) 9838 0099
E info.au@eurotherm.com

BELGIEN & LUXEMBURG Moha
Eurotherm S.A./N.V.
T (+32) 85 274080
E info.be@eurotherm.com

BRASILIJEN Campinas-SP
Eurotherm Ltda.
T (+5519) 3707 5333
E info.br@eurotherm.com

DÄNEMARK Kopenhagen
Eurotherm Danmark AS
T (+45 70) 234670
E info.dk@eurotherm.com

DEUTSCHLAND Limburg
Eurotherm Deutschland GmbH
T (+49 6431) 2980
E info.de@eurotherm.com

FINNLAND Abo
Eurotherm Finland
T (+358) 22506030
E info.fi@eurotherm.com

FRANKREICH Lyon
Eurotherm Automation SA
T (+33 478) 664500
E info.fr@eurotherm.com

GROSSBRITANIEN Worthing
Eurotherm Limited
T (+44 1903) 268500
E info.uk@eurotherm.com
www.eurotherm.co.uk

HONG KONG & CHINA
Eurotherm Limited North Point
T (+85 2) 28733826
E info.hk@eurotherm.com

Guangzhou Office
T (+86 20) 8755 5099
E info.cn@eurotherm.com
Beijing Office
T (+86 10) 6567 8506
E info.cn@eurotherm.com
Shanghai Office
T (+86 21) 6145 1188
E info.cn@eurotherm.com

INDIEN Chennai
Eurotherm India Limited
T (+91 44) 24961129
E info.in@eurotherm.com

IRLAND Dublin
Eurotherm Ireland Limited
T (+353 1) 4691800
E info.ie@eurotherm.com

ITALIEN Como
Eurotherm S.r.l
T (+39 31) 975111
E info.it@eurotherm.com

KOREA Seoul
Eurotherm Korea Limited
T (+82 31) 2738507
E info.kr@eurotherm.com

NIEDERLANDE Alphen a/d Rijn
Eurotherm B.V.
T (+31 172) 411752
E info.nl@eurotherm.com

NORWEGEN Oslo
Eurotherm A/S
T (+47 67) 592170
E info.no@eurotherm.com

ÖSTERREICH Wien
Eurotherm GmbH
T (+43 1) 7987601
E info.at@eurotherm.com

POLEN Katowice
Invensys Eurotherm Sp z o.o.
T (+48 32) 2185100
E info.pl@eurotherm.com

SCHWEDEN Malmö
Eurotherm AB
T (+46 40) 384500
E info.se@eurotherm.com

SCHWEIZ Wollerau
Eurotherm Produkte (Schweiz) AG
T (+41 44) 7871040
E info.ch@eurotherm.com

SPANIEN Madrid
Eurotherm España SA
T (+34 91) 6616001
E info.es@eurotherm.com

U.S.A. Leesburg VA
Eurotherm Inc.
T (+1 703) 443 0000
E info.us@eurotherm.com
www.eurotherm.com

© Copyright Eurotherm Deutschland 2006

Invensys, Eurotherm, das Eurotherm Logo, Chessell, Wonderware und IndustrialSQL Server sind eingetragene Warenzeichen der Invensys plc. Alle anderen Logos sind Warenzeichen der entsprechenden Besitzer.

Alle Rechte vorbehalten. Vervielfältigung, Weitergabe oder Speicherung in jeglicher Art und Weise nur mit vorheriger schriftlicher Zustimmung durch Eurotherm Deutschland GmbH. Technische Änderungen vorbehalten. Wir übernehmen keinerlei Haftung für daraus resultierende Personen-, Sach- und Vermögensschäden.

Bestell-Nr.: HA151195 Ausgabe 1

Eycon Datenblatt

In Deutschland gedruckt 12.06

ED52